



Byenueni nan
Jadendanfan
2024-25



**Orange County
Public Schools**

Entwodiksyon nan Jadendanfan!

Premye jou lekòl la pral make youn nan etap enpòtan ki pi enpòtan nan lavi pitit ou a. Kit se premye fwa pitit ou a nan lekòl oswa pa, Jadendanfan kapab difisil, eksitan, ak amizan!

Konpetans pitit ou a pral pratike chak jou nan jadendanfan se baz pou siksè nan lavni nan lekòl ak nan lavi. Anpil fwa pwosesis la pi enpòtan pase pwodwi a, epi aprann se akonpli pa aksyon, manyen, ak fè eksperyans. Timoun nan Jadendanfan aprann pi byen lè yo chante, fè eksperyans, ak travay an gwoup oswa ak patnè. Nòm pou jadendanfan yo sevè, epi yo pral prepare pitit ou a pou yon lavi aprantisaj.

Travay ak pwofesè pitit ou a pou mete aksan sou enpòtans edikasyon se kle pou yon ane lekòl reyisi. Patisipasyon w, enterè w ak antouzyas ou ap ede fè ane sa a yon bèl ane kwasans pou ou menm ak pitit ou. Nou swete ke w ap jwen ti liv sa itil ak enfòmatif.



Devlopman Sosyal ak Emosyonèl

Jadendanfan se yon ane k ap grandi sosyalman, emosyonèlman, fizikman ak entelektyèlman. Yon gwo konsantrasyon nan jadendanfan se devlope timoun nan an antye. Pwofesè yo gade chak aspè nan yon timoun pou gide pran desizyon nan sal klas la.

Jadendanfan se yon klas kote ou wè gwo kwasans ak matirite nan yon ane. Apa aprann li oswa amelyore konpetans matematik yo, elèv yo aprann tou leson lavi trè enpòtan konsènan ladrès sosyal, responsablite, ak endepandans

Timoun ki gen ladrès sosyal-emosyonèl ki byen devlope kapab pi byen jere pwòp santiman yo epi reyaji efikasman ak santiman lòt moun..



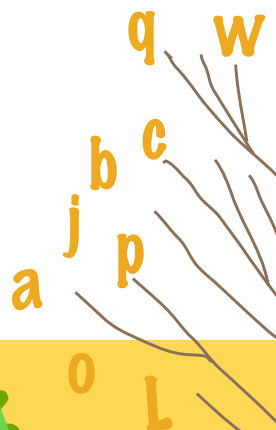
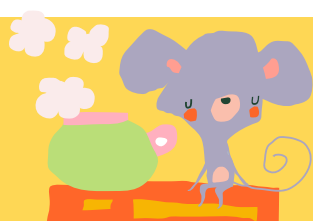
Estrateji Matematik

- Fè kat memwa chak chif de 0-5, epi ajoute plis nimewo pandan y ap ogmante konpetans pitit ou a. Jwe “Go Fish!”, Memory, oswa fè pitit ou a chwazi yon gwoup objè ki matche ak nimewo ki sou kat la.
- Pratike konte objè nan kay la tankou liv, soulye, jwèt, kreyon koulè, blòk, kidan, elatriye. Fè timoun yo deplase objè yo pandan y ap konte. Eseye konte jiska 20.
- Sèvi ak vokabilè matematik! Dekri objè yo tankou wo, kout, wonn, dwat, lou, lejè, anwo, anba, akote, mwens pase, plis, pi gwo pase, pi piti pase, elatriye.
- Fè pitit ou a ede w triye lesiv la. Melanje chosèt yo epi mande pitit ou a klase yo.
- Jwe jwèt tablo kote pitit ou a pral oblije woule zo epi konte kantite espas yo.
- Desine plizyè fòm komen epi pale sou fason yo menm jan ak diferan. Sèvi ak mo tankou rebò yo ak kwen yo lè w ap dekri fòm.
- Pratike pou adisyone ak wete ti nimewo yo, tankou $1+3$ oswa $5-4$. Sèvi ak objè reyèl pou reprezante nimewo yo.
- Fè pitit ou a ede w mezire engredyan pandan w ap kwit manje. Sa a ka senp tankou konte twa ze oswa lè l sèvi avèk tas mezi ak asistans.
- Fè timoun yo montre diferan fòm nan anviwònman an.



Anglè/Atizay Lang ak Estrateji Alfabetizasyon

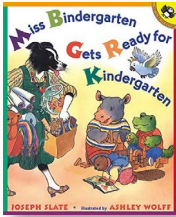
- Li, li, li! Li pou pitit ou a, li ak pitit ou a, epi koute pitit ou a pandan l ap reli yon iswa.
- Pandan w ap li, pale ak pitit ou a sou sa k ap pase nan istwa a, sa ki ka rive nan istwa a, epi mande pitit ou a yon opinyon sou sa w ap li.
- Vizite bibliyotèk la, fè pitit ou a yon kat bibliyotèk, epi mande bibliyotèk la sou fwa istwa yo.
- Fè pitit ou yo fè desen sou sa y ap li. Pale sou sa k ap pase nan foto yo.
- Ede pitit ou a ekri non li. Pale sou lèt ki nan non pitit ou a ak ki son chak lèt fè. Ede pitit ou a aprann non lèt pou lèt majiskil ak lèt miniskil.
- Ankouraje pitit ou a pou l pale an fraz konplè epi pran yon egzanp kout pa nou lè nap pale
- Li liv fiksyon ak liv ki pa fiksyon (gade lis liv nan paj sa yo pou jwenn lide). Pale sou liv yo epi sèvi ak mo kesyon yo (sa vle di ki kiyès, poukisa, kijan, ki kote, ki lè, kisa).
- Pale ak pitit ou a sou sa k ap pase pandan l ap li (modèl reflechi byen fò sou tèks la).



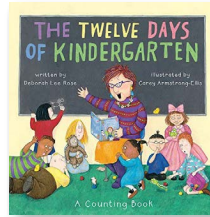
Konpetans motè amann ak brit

- Aprann pitit ou a kenbe yon kreyon kòrèkteman. Bay kreyon yp, anvlòp yo, diferan kalite papye pou pitit ou a kapab pratike ekriti.
- Bay plizyè moso devinèt pou pitit ou a fini yo. Depi li jèn kòmanse ak pi gwo moso devinèt yo epi pwogrese nan pi piti ki pi konplike yo pandan ke pitit ou ap vin pi gran.
- Fè pitit ou a sèvi ak yon boutèy espre ak dlo ladan l pou wouze plizyè objè. Sa a se kapab yon aktivite amizan pou fè deyò nan yon jou solèy cho.
- Fè pitit ou a pratike ekri lèt alfabè yo. Sa a se yon gwo aktivite yo fè nan sab oswa sou yon tablo blan. Ou ka fè pitit ou a kòmanse trase lèt ki gen yon koulè diferan apre ou fin ekri lèt la alalejè.
- Jwe! Jwenn yon lakou rekreyasyon lokal oswa tapo ki choute dlo pou timoun yo jwi move tan ete a.
- Kouri, sote, vole, atrape, ak voye se tout ladrès timoun yo ka aprann deyò.
- Jwe “mache bèt” kote timoun yo imajine yo se yon bèt, aji ak son tankou bèt la.
- Pratike mache divès liy ki gen ladan dwat, koube, ak zig zag.

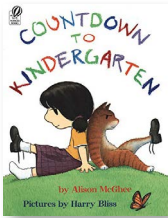
Tranzisyon nan Lis Liv pou Timoun Jadendanfan



Miss Bindergarten Gets Ready for Kindergarten
by Joseph Slate



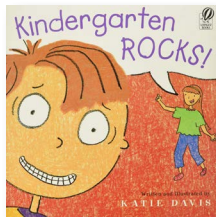
The Twelve Days of Kindergarten
by Deborah Lee Rose



Countdown to Kindergarten
by Alison McGhee



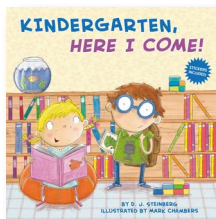
Look Out Kindergarten, Here I Come!
by Nancy Carlson



Kindergarten Rocks!
by Katie Davis



The Queen of Kindergarten
by Derrick Barnes and
Vanessa Brantley-Newton



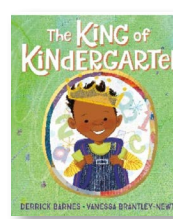
Kindergarten, Here I Come!
by D.J. Steinberg



A Place Called Kindergarten
by Jessica Harper



Welcome to Kindergarten
by Anne Rockwell



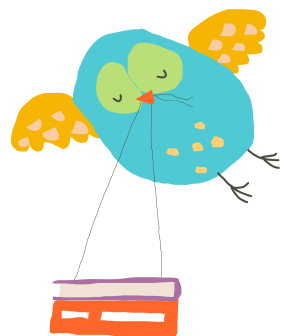
The King of Kindergarten
by Derrick Barnes and
Vanessa Brantley-Newton

Konsèy pou yon ane sikse

Men kèk fason fasil pou pitit ou a eksite pou aprann:

- Pale ak pitit ou sou lekòl, poze kesyon, montre ou enterese nan sa pitit ou a ap aprann.
- Bay eksperyans aprantisaj andeyò sal klas la.
- Li pou pitit ou a, li avèk li epi pale ak pitit ou a sou sa w ap li; poze kesyon sou tèks la pandan w ap li.
- Ankouraje pitit ou yo fè desen. Pale epi ekri sou sa y ap desine. Bay materyèl atizay pou yo ka eksprime tèt yo lib.
- Limite tan televizyon ak òdinatè. Toulede ka edikatif men ekspè nan devlopman timoun rekòmande limite tan pou ekran an.
- Lè papyè vini lakay ou soti nan lekòl la, diskite sou yo ak pitit ou a. Sa fè konnen lekòl la enpòtan pou ou menm jan li enpòtan pou pitit ou a.
- Chante oswa di rim ak chante. Jwe jwèt mo.
- Devlope woutin chak jou pou anvan ak apre lekòl.
- Sèvi ak yon kalandriye pou pataje evènman k ap vini yo ak aktivite apre lekòl yo.





Enfòmasyon sou Lekòl la

OCPS Jwenn Lekòl mwen an an

https://www.ocps.net/departments/student_enrollment/find_my_school/

Klike sou lyen anlè a si w bezwen jwenn lekòl ki nan zòn nan pou adrès ou.

OCPS Pwogram Anrichisman Jounen Pwolonje

<https://www.ocps.net/cms/one.aspx?pagelid=103039>

Pwogram Anrichisman Jounen Pwolonje ofri sipèvizyon ak yon varyete aktivite anrichisman pou timoun ki nan klas matènèl jiska klas 5yèm ane. Moun k ap itilize sèvis li yo peye pwogram nan.

Pifò lekòl primè yo ofri yon Pwogram Anrichisman Jounen Pwolonje ki opere pa Lekòl Leta Orange County. Kèk pwogram elemantè yo se yon founisè ki soti nan RFP ki chwazi yo.

Sèvis Manje ak Nitrisyon OCPS

https://www.ocps.net/departments/food_and_nutrition_services

Sèvis Manje ak Nitrisyon Lekòl Leta Orange County yo bay timoun yo manje midi nitrisyonèl ekilibre, a pri ki ba oswa gratis chak jou lekòl.

OCPS School Health Services

<https://www.ocps.net/cms/one.aspx?pagelid=90764>

Enfimyè anrejistre ki pran latèt yo kontwole epi bay pèsònèl lekòl yo konsèy nan tout distri a. Chak nouvo ane eskolè, paran yo oblije ranpli yon fòm Enfòmasyon Ijans sou Elèv ak non ak nimewo telefòn moun ki gen otorizasyon pou vin chèche pitit ou a si yo pa ka jwenn ou. Nan yon ijans, yo ka rele 911.

- Lè timoun yo malad (move tous, gwo grip, vomi, dyare oswa lafyèv), tanpri pa voye yo lekòl.
- Règleman Orange County egzije pou tout preskripsyon ak medikaman san preskripsyon elèv yo resevwa nan lekòl la dwe rete nan biwo enfimyè lekòl la.
- Lekòl la pa kapab administre medikaman san otorizasyon apwopriye.
- Elèv ki bezwen yon medikaman preskri dwe gen fòm apwopriye a siyen pa paran yo oswa gadyen yo.
- Paran oswa gadyen an dwe pote medikaman an nan yon boutèy orijinal medikaman an nan lekòl la.



Resous Paran yo

Orange County Public Schools
www.ocps.net

Sant sou Fondasyon Sosyal ak Emosyonèl pou Aprantisaj Bonè

Aprann pitit ou a: vin endepandan ak woutin chak jou

<http://csefel.vanderbilt.edu/resources/family.html>

Sant pou Patisipasyon Paran Floridlorida

<http://cfs.cbcs.usf.edu/resource-centers/fcpi/transition.cfm>

Biwo Aprantisaj Bonè Florida

Tranzisyon nan jadendanfanivision

<https://www.floridaearlylearning.com/vpk/transition-to-kindergarten-resources>

Enstiti Nasyonal pou Alfabetizasyonational

Kijan paran yo ka ede timoun kindergarten yo aprann li

https://lincs.ed.gov/publications/pdf/Shining_Stars_Kindergarten.pdf

Asosyasyon Edikasyon Nasyonal

Fanmi ak Kominote ki angaje yo: Sipò pou Fanmi

<https://www.nea.org/student-success/engaged-families-communities/family-support>

Lekti wòkèt

Preparasyon wout la nan jadendanfan pou jèn timoun andikape yo

<http://www.readingrockets.org/article/paving-way-kindergarten-young-children-disabilities>

Kalandriye Aktivite Ete

Vizite bibliyotèk piblik la jodi a; ranmase bon lekti pou ete a.	Ale nan yon lachas fòm; chèche anpil sèk, kare, triyang ak rektang jan ou ka jwenn lakay ou oswa deyò.	Pratike mare soulye ou.	Chante chante pou konte epi li liv konte tankou “En, De, Boukle soulye m” ak “Dis Ti Makak”.	Pale sou yon bagay ki fè ou tris ak sa ou te fè pou w santi w pi byen.
Sèvi ak sizo ak papye bouyon pou pratike koupe zigzag, liy dwat ak koub.	Desine yon foto ou; ekri non w ak laj ou sou li.	Ale sou www.storylineonline.net pou w koute yon liv.	Pratike di nimewo telefòn ou ak adrès ou.	Konte kantite objè ki genyen nan yon seri jiska 10 objè.
Sèvi ak lakrè pou twotwa pou pratike ekri lèt ak nimewo deyò.	Pataje yon jwèt ak yon zanmi	Li yon liv ki gen rim; pran plezi ak rim ak son mo..	Fè yon foto katye w la. Sèvi ak mo direksyon ak fraz tankou akote ak adwat pou dekre foto w la	Sèvi ak dwèt ou pou pratike ekri mo abitye ak yon plato sèl.
Desine yon foto sou vakans ou pi renmen oswa yon kote ou ta renmen vizite.	Sèvi ak atik nan kay la pou kreye ak pwolonje modèl.	Pratike ekri non w ak yon kreyon.	Ale nan yon lachas son— jwenn atik ki kòmanse ak divès kalite son lèt.	Li “Eating the Alphabet: Fruits & Vegetables from A to Z pa Lois Ehlert; eseye manje yon nouvo fwi oswa legim.
Konte soti nan nenpòt nimewo jiska 30.	Jwe swiv lidè a: mach, vole, ak sote.	Desine yon foto yon zanmi oswa yon manm fanmi.	Mezire atik yo jwenn nan kay la.	Pale sou jadendanfan. Ki kesyon ou genyen?



Distri OCPS Anplwaye

Kourikoulòm ak Enstriksyon Direktè Elemantè:
David Gorham
David.Gorham@ocps.net
(407) 317-3200

Administratè Senior Early Childhood:
Pamela Clark
Pamela.Clark@ocps.net
(407) 250-6260

Pou plis enfòmasyon:
Vizite sitwèb nou an nan
www.earlychildhood.ocps.net

